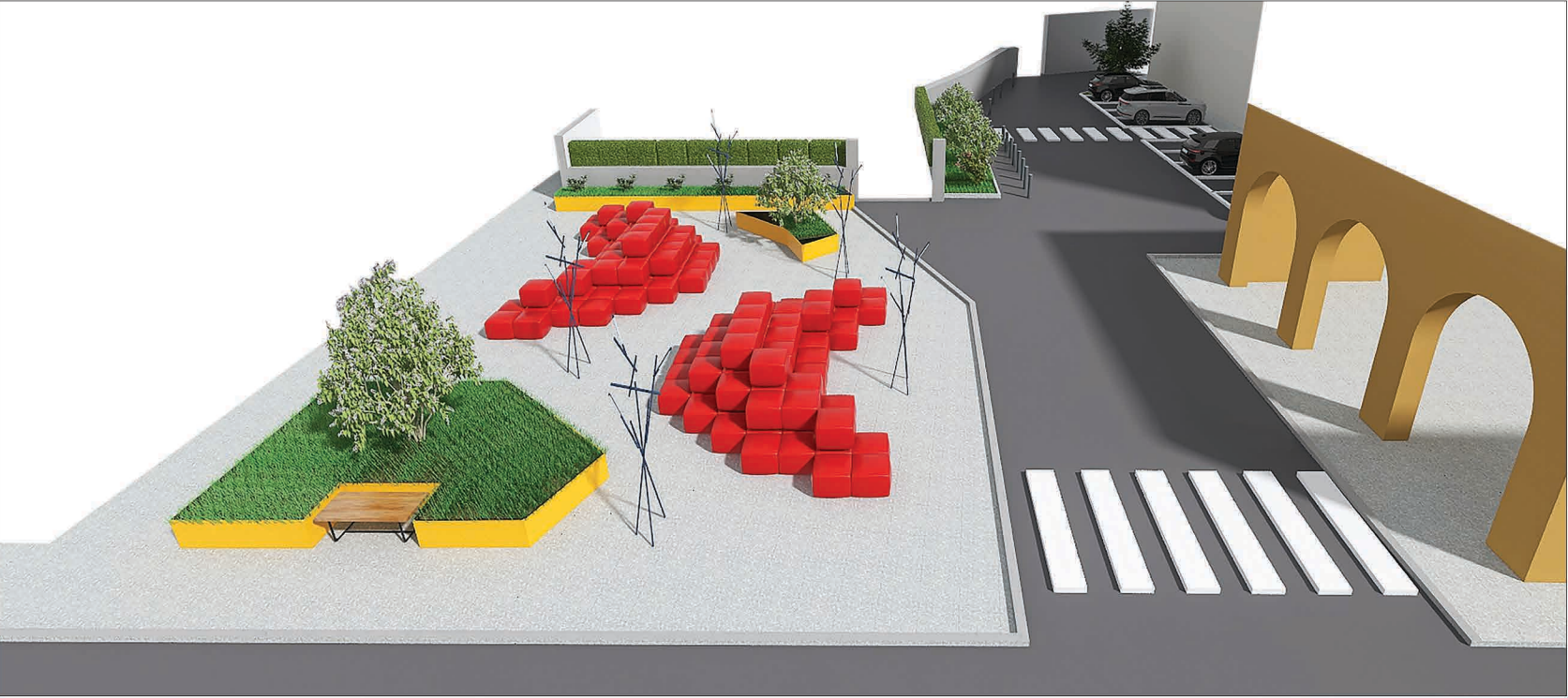
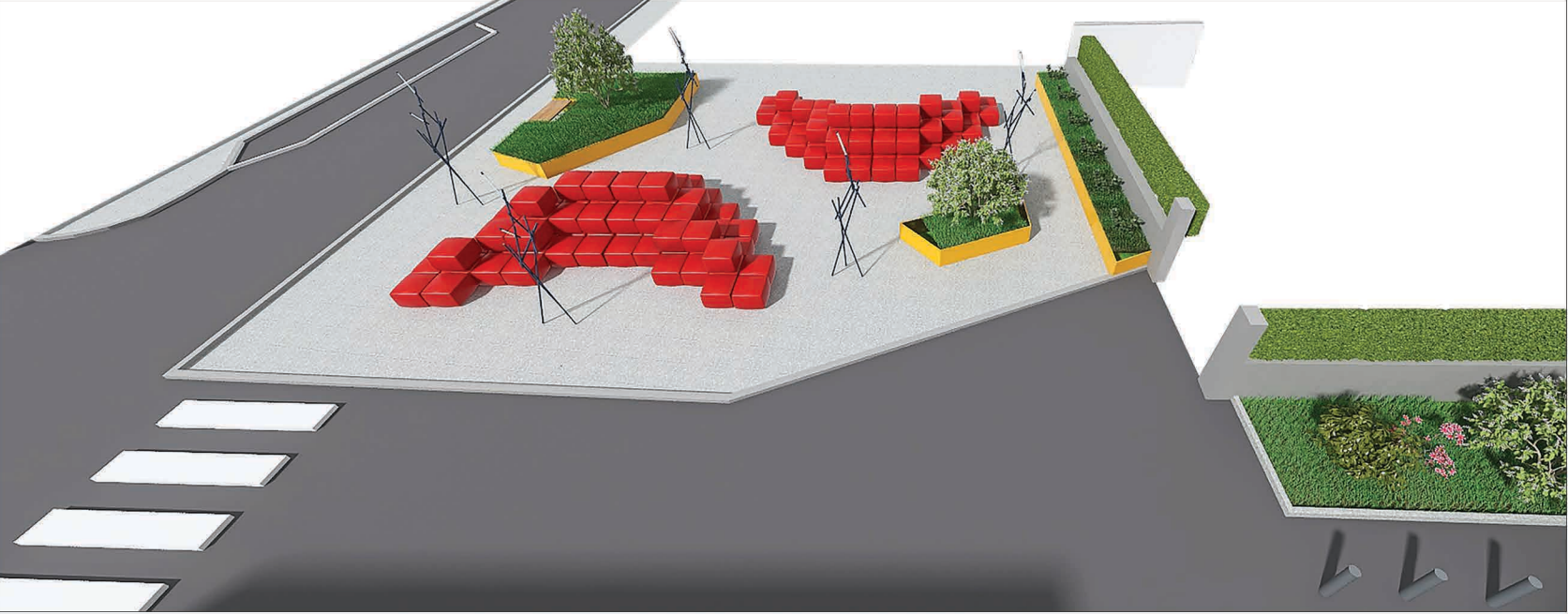


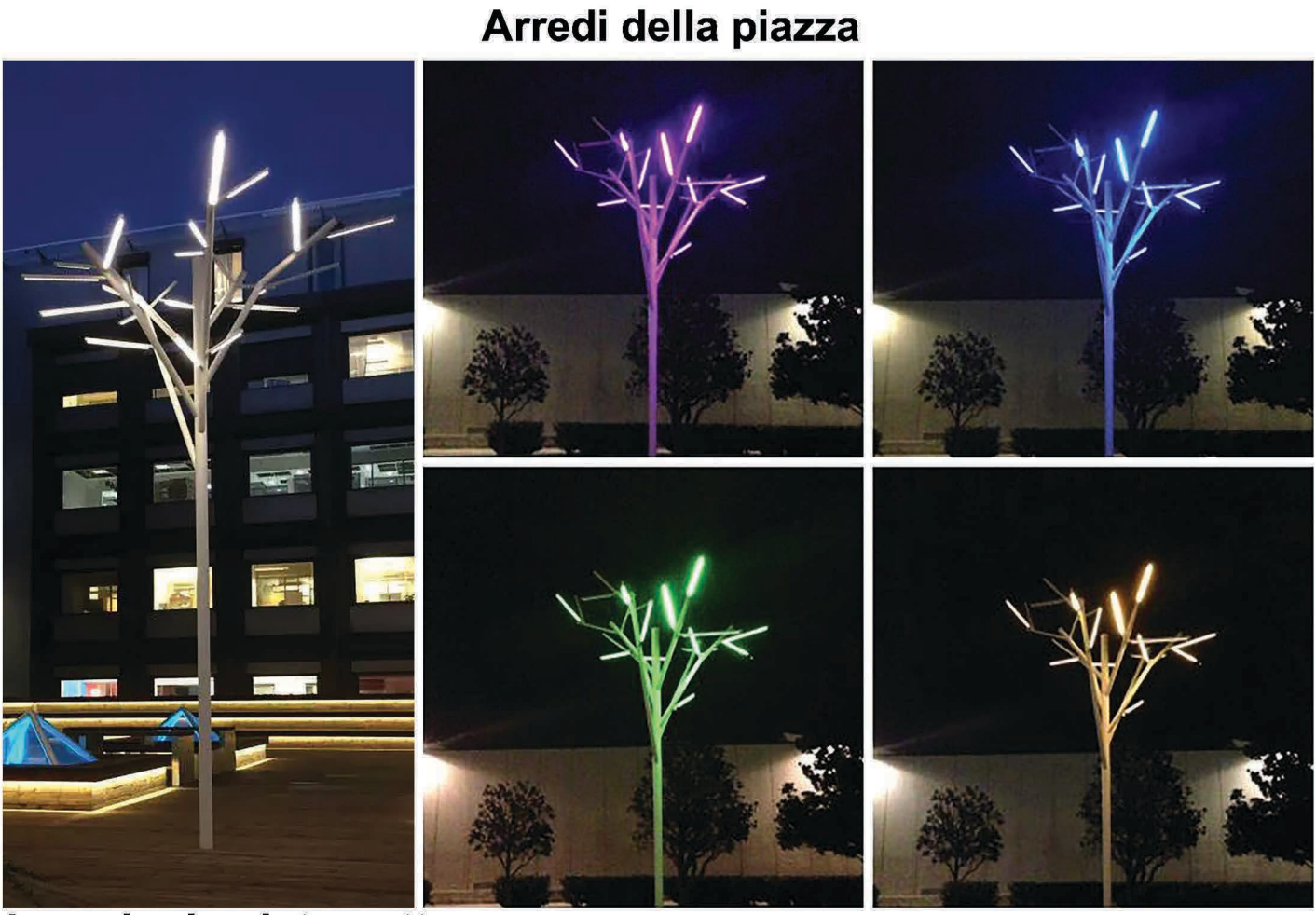
Progetto di Piazza San Rocco



3D - Vista 1



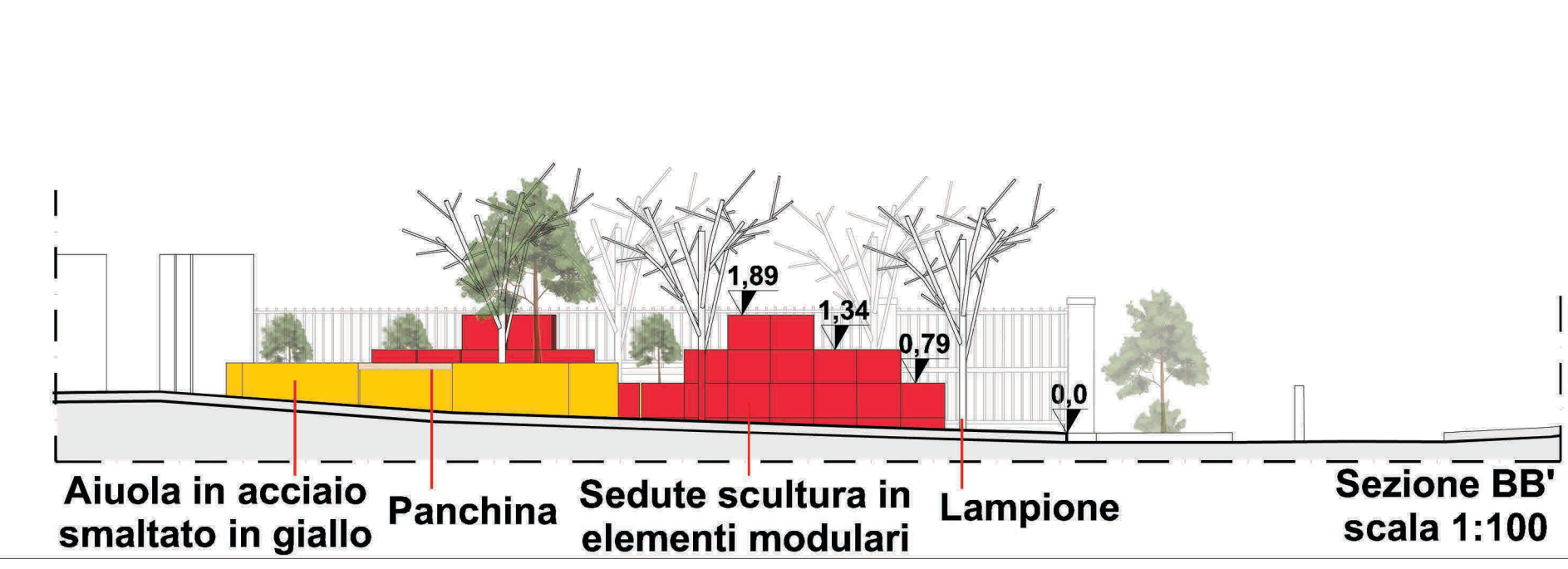
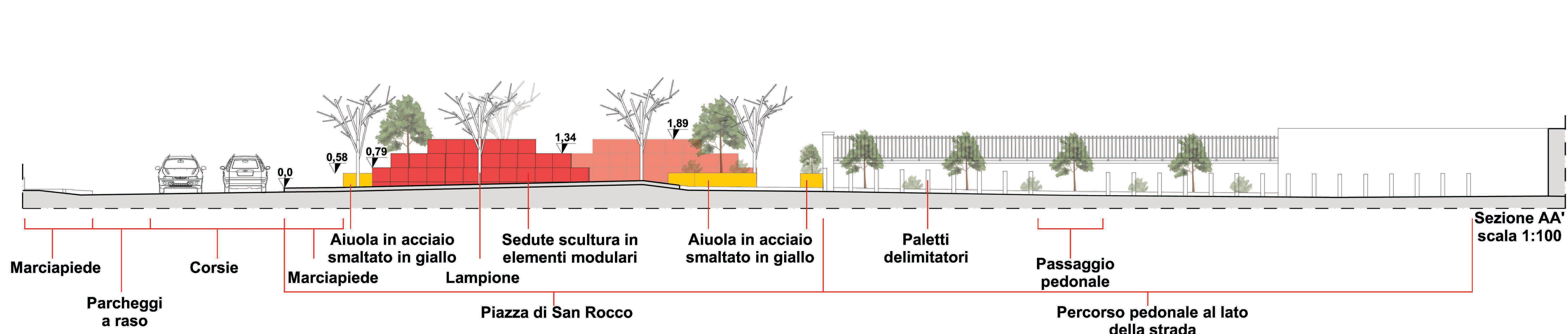
3D - Vista 2



Lampioni - viste notturne



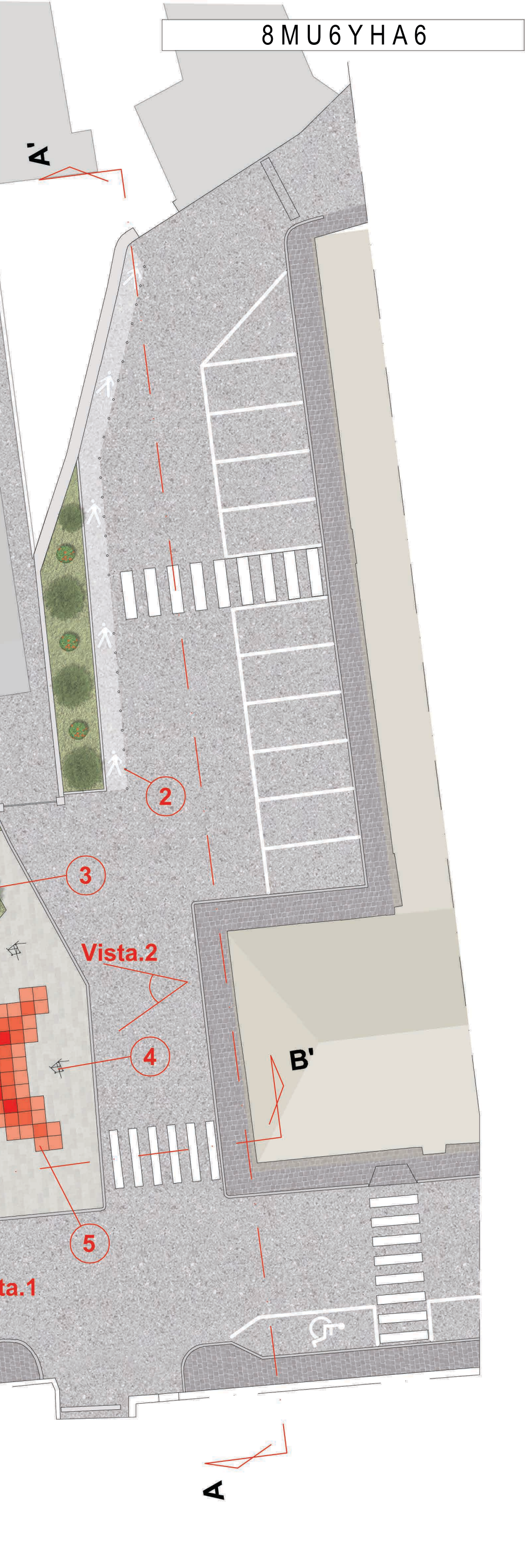
Sedute modulari - vista diurna e notturna



Paletti delimitatori



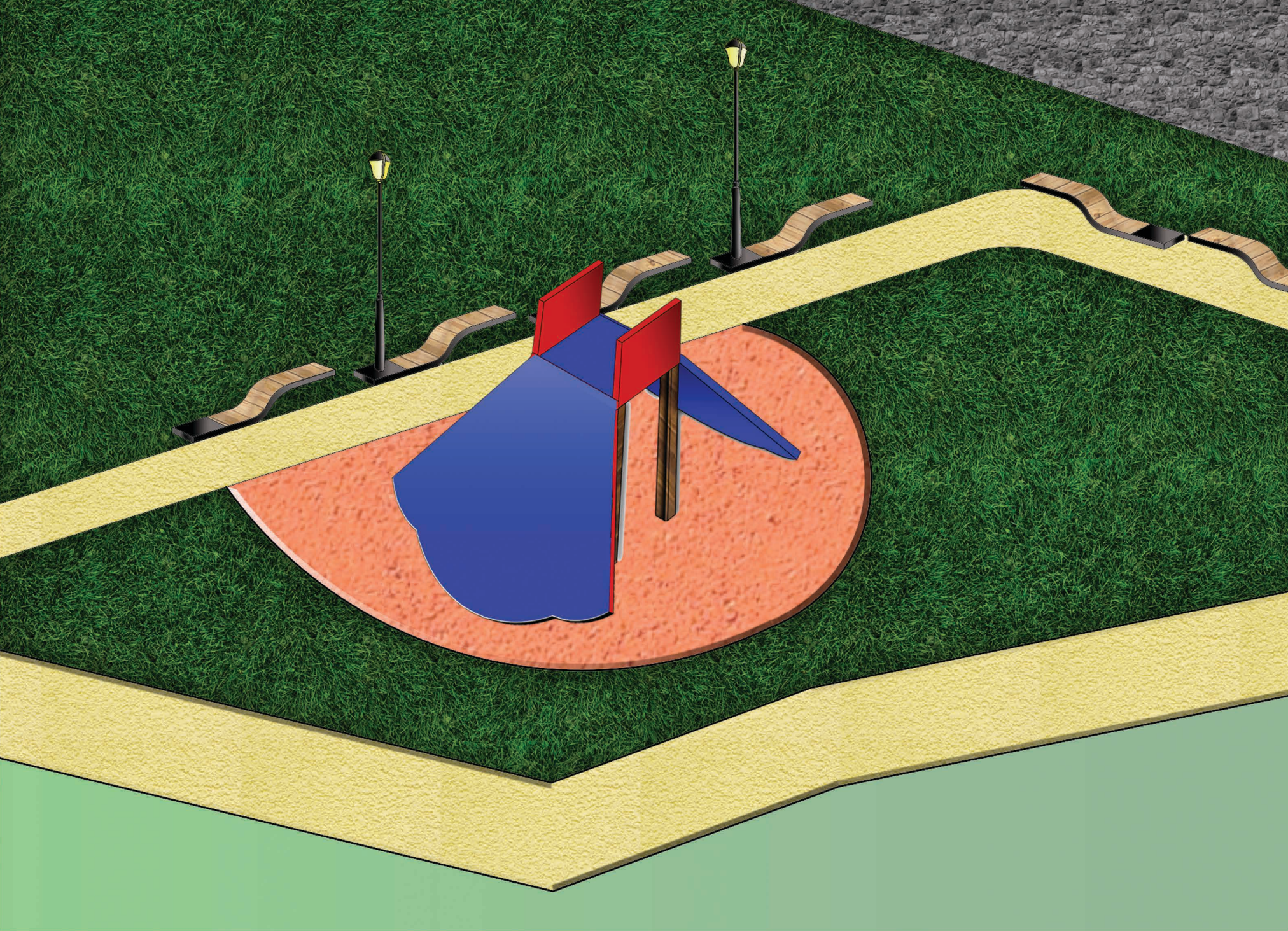
Panchina inglobata nella aiuola



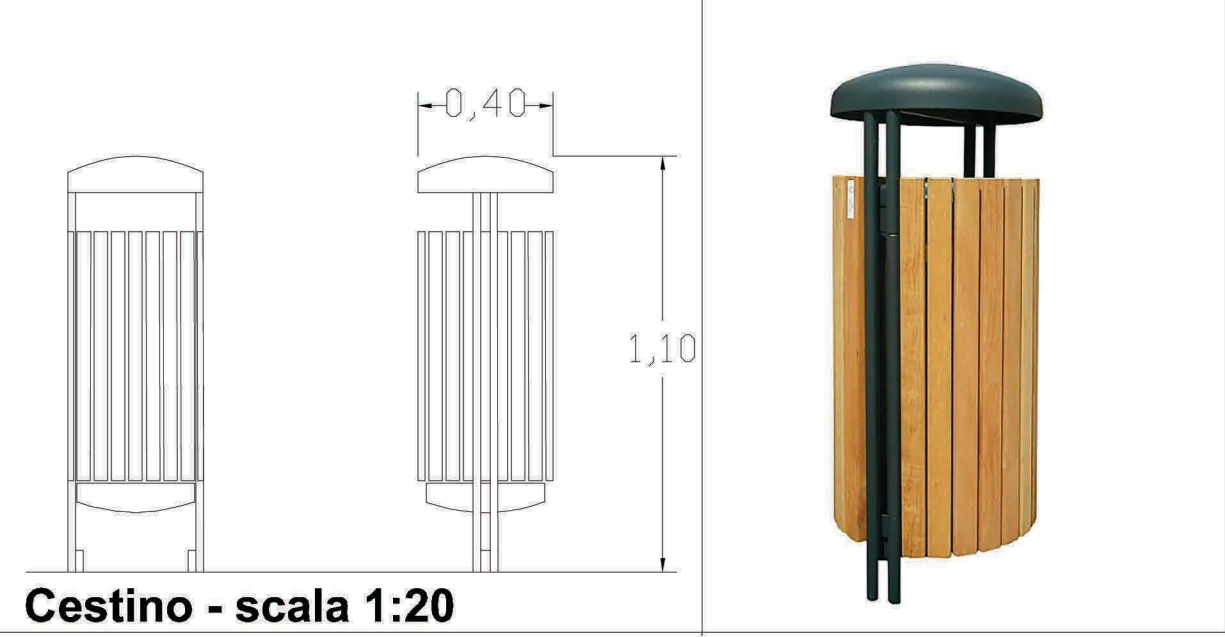
Progetto area giochi



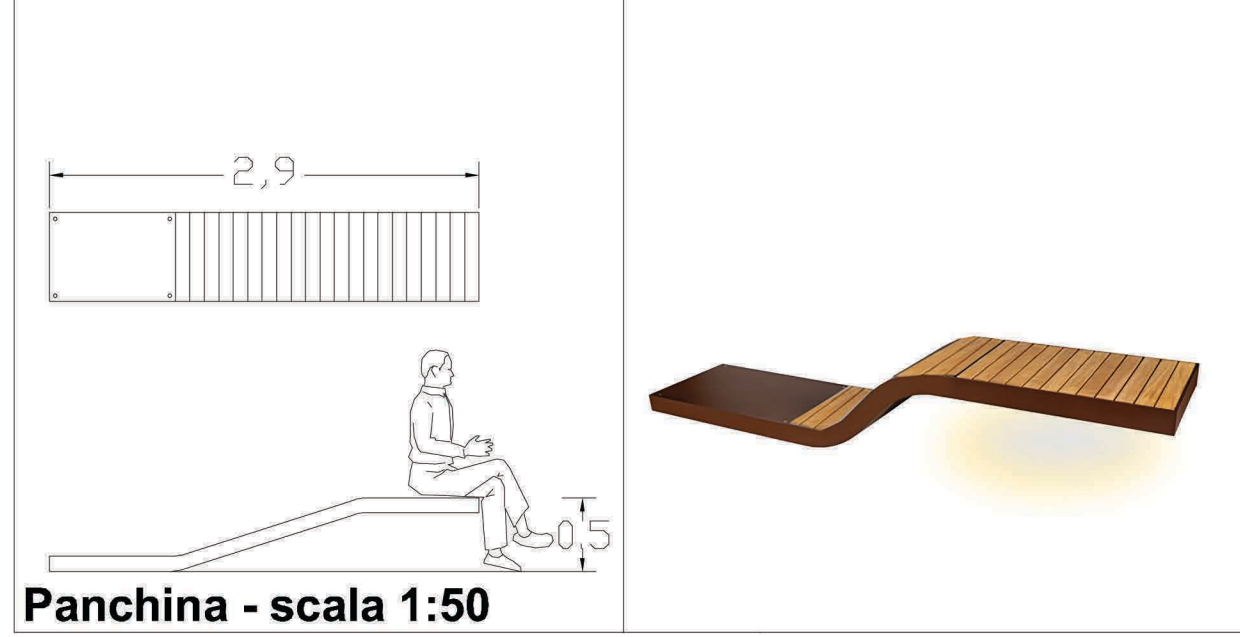
3D - Vista 3



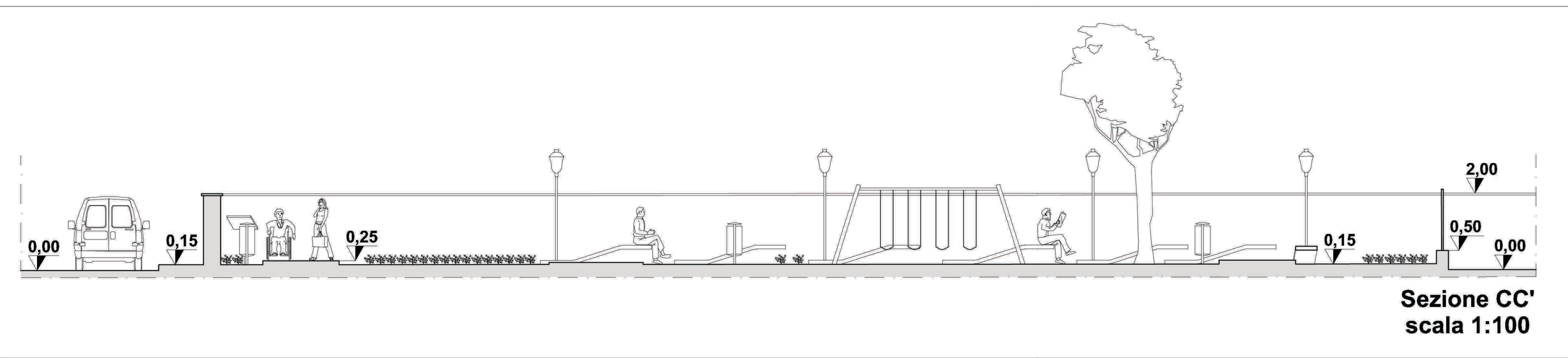
3D - Vista 4



Cestino - scala 1:20

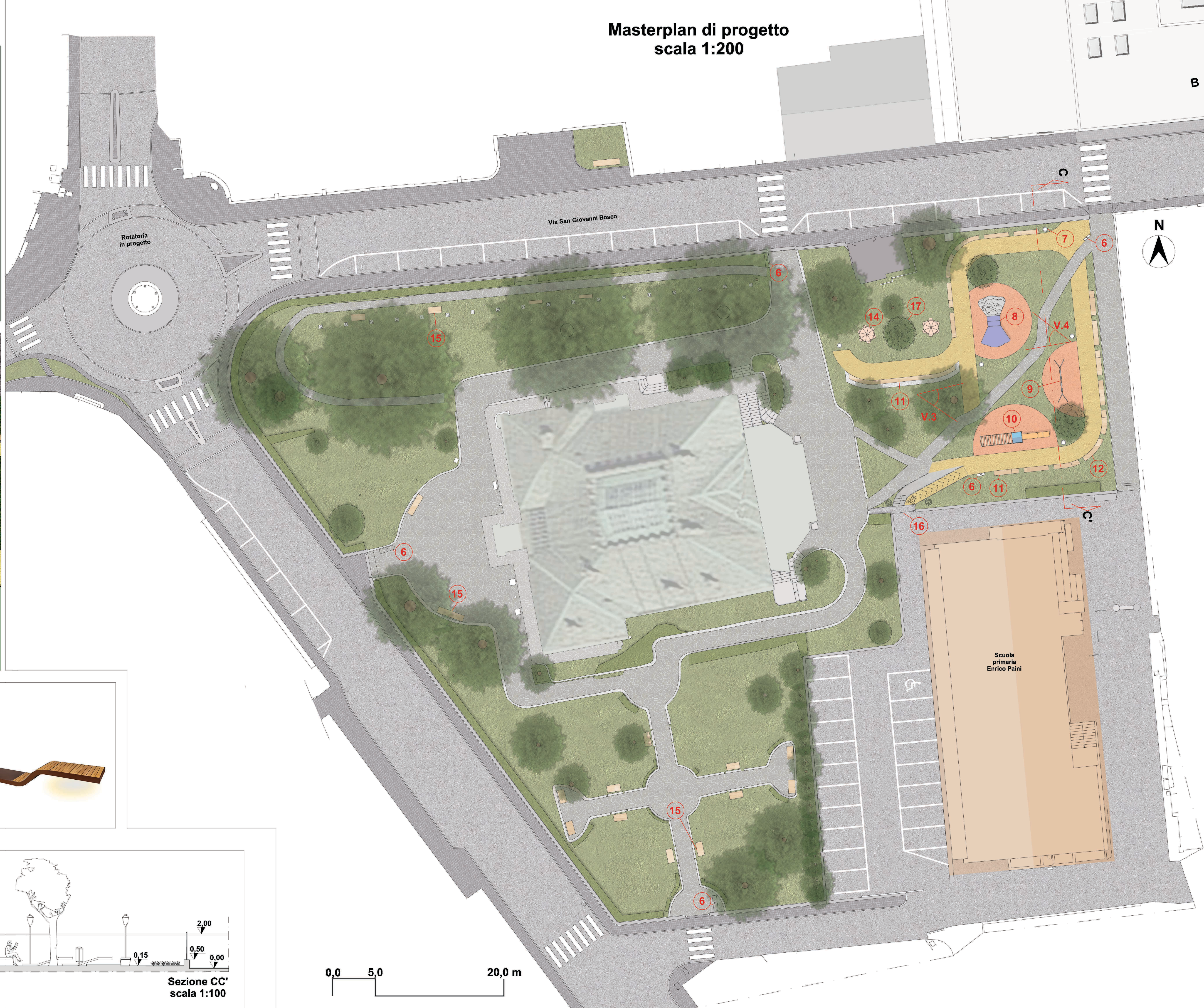


Panchina - scala 1:50



Sezione CC' scala 1:100

Masterplan di progetto  
scala 1:200



LEGENDA

- 1 Panchina inglobata nell'aiuola
- 2 Paletti delimitatori
- 3 Aiuola in acciaio smaltato in giallo
- 4 Lampione a forma di albero
- 5 Sedute scultura in elementi modulari
- 6 Mappe tattili in corrispondenza di tutti gli ingressi
- 7 Cestini
- 8 Giostra n. 1 - Arrampicata con scivolo
- 9 Giostra n. 2 - Altalena con 4 sedute
- 10 Giostra n. 3 - Ponticello con scivolo
- 11 Nuove panchine in legno e acciaio con lampione del tipo "Stylage"
- 12 Nuove panchine in legno e acciaio dell'area giochi (senza lampione)
- 13 Panchina continua
- 14 Area pic nic
- 15 Panchine esistenti da mantenere
- 16 Nuovo ingresso di collegamento fra parcheggio e parco giochi
- 17 Nuove piantumazioni con essenze a scelta della stazione appaltante

- Pavimentazione nuovi vialetti in cemento stampato antiscivolo color giallo
- Nuovo ingresso con pavimentazione in cemento stampato, color grigio chiaro
- Pavimentazione antitrauma in gomma colata di colore arancione
- Vialetti preesistenti in porfido da mantenere
- Nuovo tappeto bituminoso
- Marciapiedi rivestiti con sanpietrini in basalto
- Pavimentazione della Piazza di San Rocco in pietra naturale (quarzite grigia)

Coni ottici viste 3D  
V.n